

売地

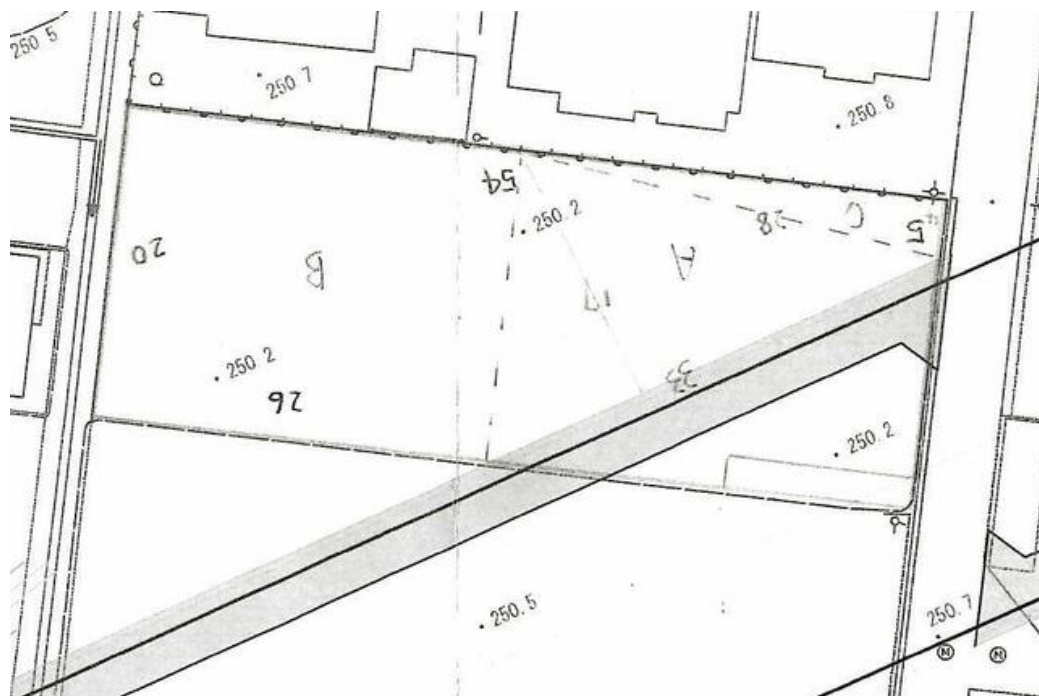
バス停「藤田スポーツ公園」

現況渡し

土地面積
実測 856.00㎡

現況
更地

引渡し時期
相談



この図面は物件情報の一部を抜粋して掲載しております。（現況優先）
付帯条件や別途料金等が発生する場合がありますのでご確認ください。

at home

infosheet 物件番号 69694097035

山梨県知事免許（11）第906号 〒400-0064 山梨県甲府市下飯田2丁目2-1

株式会社サンホーム

TEL：055-228-2522 FAX：055-228-2523 定休日：火水曜日

物件種目	売地		
最適用途	事業用地		
最寄駅	バス停「藤田スポーツ公園」		
土地面積	実測 856.00㎡	私道面積 (共有持分)	
価格	777万円	坪単価	@3.01万円

物件所在地	山梨県南アルプス市藤田 1435-1		
交通	バス停 藤田スポーツ公園 距離220m		
土地権利	所有権	地目	雑種地
都市計画	非線引区域	用途地域	
建ぺい率	70%	容積率	200%
他の法令上の制限			
地勢	平坦		
建築条件			
現況	更地		
引渡し(時期)方法	相談 / 現況渡し		
開発許可 番号			
接道状況 (角地・間口)	東5.0m 公道 接面5.0m		
設備			
備考	分筆、測量後引渡し。但し、面積の増減があります。		

客付会社さまへ

- 手数料：分かれ
- 取引態様：一般媒介
- 情報公開日：2019.11.05