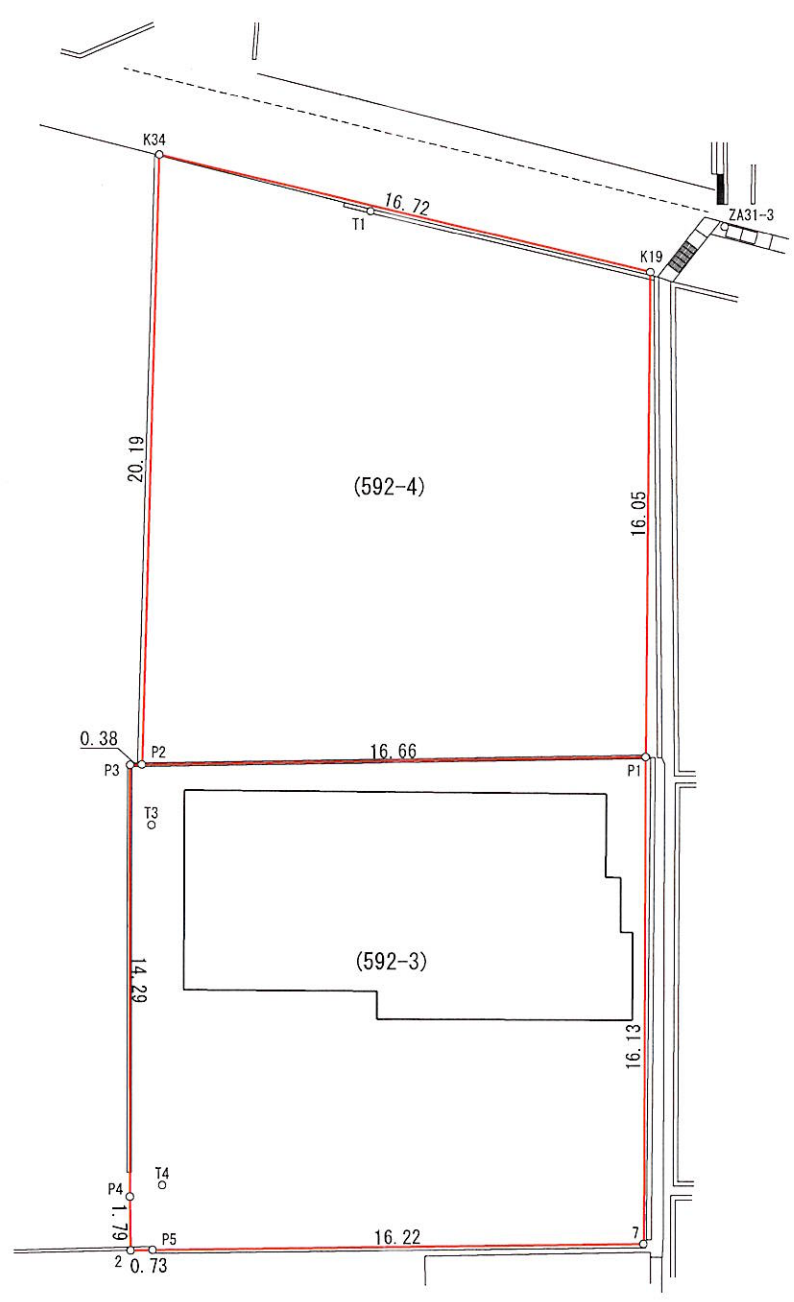


縮尺1 : 250

座標求積表

地番 (592-3)				
測点	Xn	Yn	(Xn+1 - Xn-1)Yn	距離
P2	-36851.450	3658.798	-998.851854	0.38
P3	-36851.456	3658.412	-52333.583660	14.29
P4	-36865.755	3658.430	-58864.138700	1.79
2	-36867.546	3658.453	-6490.095622	0.73
P5	-36867.529	3659.183	845.271273	16.22
7	-36867.315	3675.410	60078.251860	16.13
P1	-36851.183	3675.464	58311.236360	16.66
			倍面積	548.089657
			面積	274.0448285
			地積	274.04 m ²
			坪数	82.89

地番 (592-4)				
測点	Xn	Yn	(Xn+1 - Xn-1)Yn	距離
K34	-36831.263	3659.314	-59720.004480	20.19
P2	-36851.450	3658.798	-72883.256160	16.66
P1	-36851.183	3675.464	59983.572480	16.05
K19	-36835.130	3675.587	73217.693040	16.72
			倍面積	598.004880
			面積	299.0024400
			地積	299.00 m ²
			坪数	90.44



ZA31-2



(注) 国土交通省国土地理院が公表した座標補正パラメータ (tounokutaiheiyuoki2011.par) による修正がされています。

請求部	所在	甲府市長松寺町	地番	592番3			
出力縮	1/500	精度区	甲二	分類	地図(法第14条第1項)	種類	地籍図
作成年月日	備付年月日(原図)	座標系 番号又は 記号	Ⅷ	補記事項			